

# 兰州大学信息科学与工程学院

工程 1958 创办的 电  
。1980 成 电 计 机 ， 1986 成 电  
和计 机 。2000 电  
、计 机 和计 合并成 大  
工程 。

89 ， 15 ， 副 44  
， 国 获得 ， 国家级“百 才工程”  
， 部（ ） 纪 才计划 ， 甘 高层  
次 才， ， “飞 ”。

计 机 技 级 博 点和 电  
二级 博 点；计 机 技 、 工程  
2 个 级 点； 电 、 电 、 号  
处 、 、 计 机 技 、 计 机  
构、计 机 7 个二级 点；电 工  
程、计 机技 、 工程 3 个 ； 1  
个甘 技 才 基地；计 机 技 、  
电 技 、 工程 个甘 点 ； 并  
国德 尔大 合 办计 机 技 本  
1 。

国家 范 国际 技合 基地、  
部工程 、 国家 LINUX 技 广  
、 国家保 技测 （甘 ）分 、 甘 穿

戴 备 点 、 甘 电 点 、 甘  
计 机基础 范 。

地  
工 的 ，  
等 的 会服  
的 才 基地和

v

d

# 兰州大学信息科学与工程学院 计算机科学与技术专业人才培养方案

(甘 肃 省 科 技 才 智 基 地)

计算机技术的基础和支撑，计算机技术各个合、出发和调创新的计算机，从计算机、法、并和的发、的关技，基础、范广、更等点。

大 1981 计算机技术的本，1986 成计算机。2000 计算机和电、计 合并成 工程，步 从本 到 级博 点的 的 才。2006 甘 技 才 基地获 ，计算机 技 方的基地 才。计算机 技 级 2006 被 甘 级 点 ，2016 国第 估 获 B。

本 计算机 技 级 博 点和 级 点， 成 构合、 出的 队， 36 ， 高级 称 69.40%； 博 69.40%； 海 52.78%。 队 “ ” “ ” “ ”、 部 纪 才各 1 ；

部计算机导会 1，甘计  
机导会 4。  
本基础 6个， 7个，办  
公场 积计 11000 方，备产 3700，  
的 共计 50 册。此还  
：  
部工程、国家 LINUX  
技广、部 感计国际技  
合基地、甘 穿戴备点、甘 电  
点、甘 计机基础 范、  
甘 技才 基地、IBM 技 和华 部  
等。 ， 华 等国 的计机 （集）共  
基地，高级 基地参加  
并成毕 工。

本 国家发、部地 济发 和  
大 “ ”， 打国、国际  
的计机本，化 的工程、创 创  
和国际， 固的 基础、 的  
技、厚的、 家国 怀和国际 的创  
才， 够 核 骨干 机构、高等、  
府机关、 单 等各 的技 和 管 部 从  
计机及 关 的、 、 发、 护和管 工  
。

本 毕 达到 标：

标 1： 的 和 基础、工程基础

及基础，能够地分和计机关复工程；

标 2: 备工程，能够计机关从计、发和工，并合济、环、会及持发等，策；

标 3: 会核价观，奉、吃和服会的；道德，厚的底；

标 4: 好的沟和国际，够队分工、管；

标 5: 够不断更和调的核和，技步、发和会发。

根才标和标，本毕的基本：

1. 工程：够、工程基础和计机计机复工程。

1.1 够、工程基础和计机复工程的表。

1.2 对计机的对并。

1.3 够、工程基础和

合、分计机的复工程，够对方案比合。

2. 分：够、计机及段，对计机的复工程别、

分析和表达，获得。

2.1 能够对计算机的复工程抽分，别关环和参。

2.2 够基计和方法对计算机的复工程表达和。

2.3 够，对方案，够分比不的方案获得。

3. 计/发方案：够法法规范畴，合会、安、化及环等，计对复工程的方案，并够计环创和创。

3.1 计算机计、发、程的基本方法和技，计标和技方案的各。

3.2 根定，成计算机定的或单的计。

3.3 够成计算机的计，并创。

3.4 够法法规范畴，合会、安、化及环等，分计方案的。

4. 基本的计算方法，够基计算机的和方法复工程和步抽，包计、分、测和，并过合得到合的。

4.1 够基计的基本和方法，对复工程

的方案调和分。

4.2 计 方案, 合 的 和 集,  
构 环 ,

6.2 化技 对 会、 、安 、法 、 化 的 ，并 承担的 。

7.环 持 发： 够 和 价 对复 工程 的 工程 对环 、 会 持 发 的 。

7.1 环 保护的 关 ， 持 发 的概 和 涵。

7.2 够 和 价 技 对 济 持 发 、 持 发 和 会 持 发 的 。

8. 规范： 好的 会 及 的 会 感，崇 动， 够 工程 道德和规范， 。

8.1 好的 会 ， 会 核 价 观。

8.2 国 ， 个 步 会发 的辩 关 ， 服 会的 。

8.3 诚 ， 工程 道德和规范；崇 动， 诚 动、创 动的价 。

9.个 队： 定的 队合 和 管 ， 够 多 背 的 队 承担个 、 队成 及负 的 ， 成 承担的 。

9.1 多 背 的 队成 沟 、合 共 ， 成承担的 。

9.2 够 、 调和 挥 队 工 。

10.沟： 够 复 工程 及 会公

沟 和 ，包 报告和 计 稿、陈 发 、



表达或回，并备定的国际，够  
化背的沟和。

10.1 的和表达，包  
、、辩等，和会公  
的差。

10.2 的国际发、点，够  
化背的沟和。

11. 管：并基本的管和工程  
管方法，工程活动及的济管，并  
多环。

11.1 并基本的管和工程管方法，  
过程管。

11.2 工程活动计机发过程  
及的济管，并多环。

12.：和的，不  
断和发的。

12.1 的，成的。

12.2 备的，够读，出，  
计和归。

本 12 毕合格毕的  
。过程的活动撑毕及  
分的二级标点，从而达到毕，过5  
的工，步达到标的。

( )

(二) 分

157 分

( )

工

本 程 大 成， 分 不  
157, :

A : 公共必 程，包 、 、  
、 、 、 规划和第二  
等 环 ， 必 不 48 分。

B : 和 程， 必 不  
14 分。

C : 必 程，包 : 基础 程(C1 )、  
核 程(C2 )和集 环 (C3 )，  
必 不 71 分。

D : 程，分 个 别: (D1  
)、 又 (D2 )、 (D3 )。

从 程 不 18 个 分，  
程不 5 分。

E : 毕 计 ( )， 6 分， 工  
不 14 。

表 。

表：课程 结构 分分 表




表二：公共课 分分 表

	1309194				3	3	1
	1309061		C	C	3	3	2
	1309195		B		3	3	3
	1309192			C	3	3	4
	1309193			C C	3	3	5
	1309064 1309065 1309066 1309067 1039198		C		--	2	1-5
	1309110			C C	3	2	
	1309111			C			
	1309112						
	1309113						
	/			C	3	12	1-4
	5051001 5051002 5051003 5051004	1/4 2/4 3/4 4/4		(1/4) (2/4) (3/4) (4/4)	2	4	1-4
	5605001 5605002				--	4	1-2
	1087203			C	2	2	1-2
	101404001 1 101404001 2			C	--	2	1-6

	101404001 3				
	701404001		, , C	0	1-7
	101404002			0	1-6
	406107010			0	1-6
	406107009			0	1-6

表：第二课 分分 表

	406107001			2-	2	--
	406107002			2	2	1-8
	406107003		C	1	1	--
	406107004			1	1	
	406107005			1	1	
	406107006		A	0	0	
	406107007			0	0	
	406107008			0	0	

# 0

表：教类、跨科类课程分分表

						8	
						6	

表：必课程分分表

1401202B(1)

A

()

C1



	2043094	A	--	2	2	7
C2	305404002			4	3	3
	305404003		-	5	2.5	3
	305404004	/C++	(C++/ )	4	3	4
	305404005			7	5.5	4
	305404006		C	5	4	5
	305404007		C	6	4.5	5
	305404008			5	3.5	6
	305404009		C	4	3	6
C3	206404005		C	--	2	
	206404006		C	--	2	7

表：课程分分表

1	2043023		A : A	3	3	4
	107404018			2	2	4
	2043321		C A	2	2	5
	107404019		C A	2	2	5
	2043299			2	2	6
	107404020		C	2	2	6
	207404021		C A	2	2	7
	607404001	*		*	-	1
2	2043106		A	2	2	5
	2043259		C	2	2	5

	2043292				2	2	5		
	107404022		A	C	2	2	5		
	107404023				2	2	6		
	107404024				2	2	6		
	2043317				2	2	6		
	2043079			C	2	2	6		
	107404025			C	2	2	6		
	107404026				2	2	6		
	2043327			C	2	2	6		
	107404027		B	C	2	2	7		
3	2043010	*	A	*	3	1.5	4		
	2043291	*		*	3	1.5	4		
	2043308	*	-	*	2	1	5		
	2043178	*	C	*	2	1	5		
	2043183	*		*	2	1	5		
	2043298	*		C	*	2	1	6	
	2043323			C		2	2	6	
	2043258		C	C	B	2	2	6	
	107404028	*			A	*	2	1	6
	107404029	*				*	2	1	7

:

(1) 基地班 必 从表 不 18 分的 程, 包 :

- a. 程 (D1 ), 不 6 分。
- b. 的 程 ( 称带 号\*的 程), 不 5 分。
- c. 表 的 程。

得级

2) 创 分  
a. 参加 的 大 并获 , 级别 : 级 等 及 ( 队 获 的 )  
发表 高 表 , 级别 : 核 , EI

获得:

级别 : 级 等 及 ( 队 获 的 )  
核 , EI

表八：教 计 划 览 表

		1309194			3	3	54	0	54	0	0	54								
		1309061		C	3	3	54	0	54	0	0	54								
		1309195		B	3	3	54	0	54	0	0			54						
		1309192		C	3	3	54	0	54	0	0				54					
		1309193		C	3	3	54	0	54	0	0					54				

		1309064 1309065 1309066 1309067 1039198		C	2		36	0	36	0	0	7.2	7.2	7.2	7.2	7.2	
		1309110		C													
		1309111		C													
		1309112			2	3	36	18	18	0	0						
		1309113															
		/		C	12	3	216	0	216	0	0	54	54	54	54		
		5051001 5051002 5051003 5051004	1/4 2/4 3/4 4/4	(1/4) (2/4) (3/4) (4/4)	4	2	144	0	144	0	0	36	36	36	36		
		5605001 5605002			4		148	18	18	0	112	36+112					
		1087203		C	2	2	36	30	6	0	0	36					

			101404001 1 101404001 2 101404001 3		C	2		54		18									
			406107001			2	2	72	0	36	0	36					36		
			406107002			2	2	72				36	36						
			406107003		C	1	1	36											
			406107004			1	1	36											
			406107005			1	1	36											
			406107006		A	0	0												
			406107007			0	0												
			406107008			0	0												

			701404001		C , ,	0														
			101404002			0														2
			406107010			0	0													
			406107009			0	0													1
						8		144												

						6		108											
			1401202B(1) 1401202B(2)		A	8	4	144	144			72	72						
			1402001B(1) 1402001B(2)			6	3	108	108			54	54						
			1401221B		A	3	3	54	54					54					

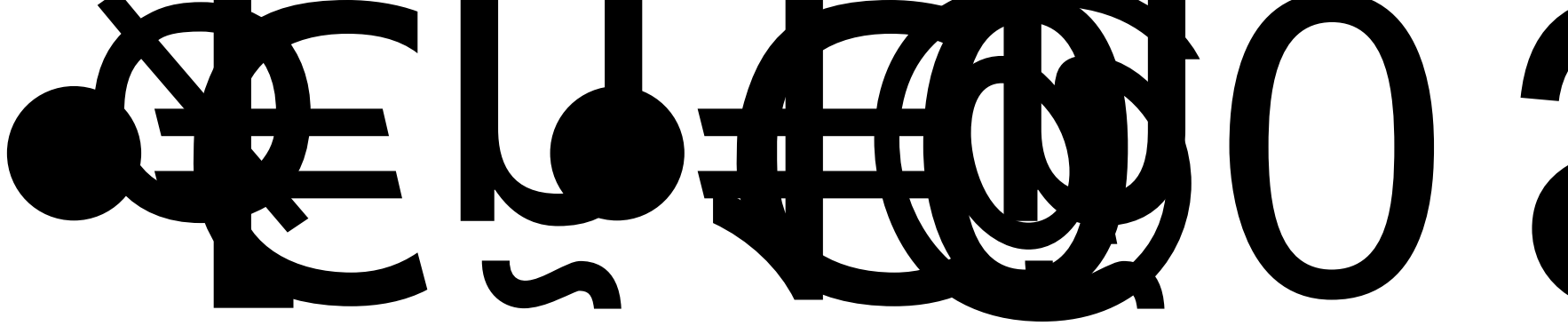
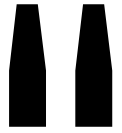


			1401222			3	3	54		54					54			
			104404001			1	2	36				36	36					
			304404001			2.5	5	90				90	90					
			2043155			4	4	72		72				72				
			304404002		C	3	4	72		36		36		72				
			304404003			5.5	7	126		72		54		126				
			2043094	A	A	2	2	36		36							36	
			305404002			3	4	72		36		36		72				
			305404003 305404004		- (C++/ )	2.5	5	90				90		90				C++/
			305404005			3	4	72		36		36			72			

			305404006		C	5.5	7	126		72		54				126		
			305404007		C	4	5	90		54		36				90		
			305404008			4.5	6	108		54		54				108		
			305404009		C	3.5	5	90		36		54				90		
			305404010			3	4	72		36		36				72		
			206404005		C	2	36	72	0	0	0	72						2
			206404006		C	2	36	72	0	0	0	72					72	
			2043023		A : A	3	3	54		54					54			
			107404018			2	2	36		36					36			
			2043321		C A	2	2	36		36					36			
			107404019		C A	2	2	36		36					36			

			2043299			2	2	36		36							36	
			107404020		C	2	2	36		36							36	
			207404021		C            A	2	2	36		36							36	
			607404001			1	--	--										
			2043106		A	2	2	36		36							36	
			2043259		C	2	2	36		36							36	
			2043292			2	2	36		36							36	
			107404022		A            C	2	2	36		36							36	
			107404023			2	2	36		36							36	
			107404024			2	2	36		36							36	
			2043317			2	2	36		36							36	

			2043079	C	2	2	36	36								36		
			107404025	C	2	2	36	36								36		
			107404026		2	2	36	36								36		
			2043327	C	2	2	36	36								36		
			107404027	B C	2	2	36	36								36		
			2043010	A	1.5	3	54			54				54				
			2043291		1.5	3	54			54				54				
			2043308	-	1	2	36			36					36			
			2043178	C	1	2	36			36					36			
			2043183		1	2	36			36					36			
			2043298	C	1	2	36			36					36			



2043323	C	2	2	36	36				36
2043258	C B	1	2	36	36				36
107404028	A	1	2	36		36			36
107404029		2	2	36		36			36
2043306	( )	6							14
109404001	A A	3	3	54	0	54	0	0	
109404002	A	3	3	54	0	54	0	0	
109404003	A	3	3	54	0	54	0	0	
109404004	A A	3	3	54	0	54	0	0	
109404005									

			109404006			3	3	54	0	54	0	0							
			109404007		-	3	3	54	0	54	0	0							
						157													

表九：毕 对 标的 撑关 矩

1					
2					
3 /					
4					
5					
6					
7					
8					
9					
10					
11					
12					







H H H L L  
L L



